

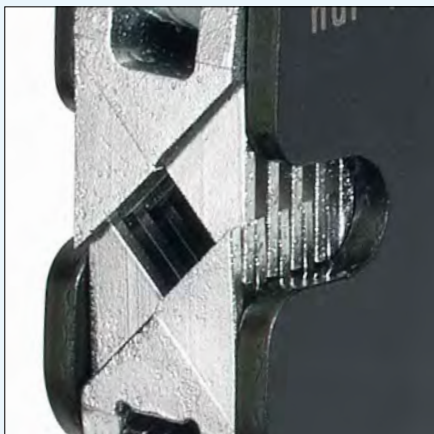
Crimpen *Crimping*

**Vielseitig crimpen unter
beengten Bedingungen.
*A large variety of crimps
in a small package.***

patentiert
patented



Art. No. 610 088 3



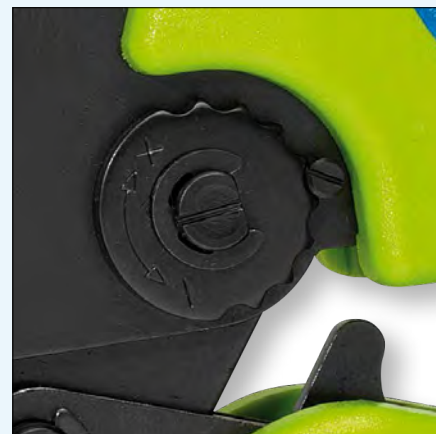
Fronteinführung

Front feed



Arbeitsbereich 0,08–16mm² (umschaltbar),
automatische Einstellung durch abgestimmte
Federnkombination

*0.08–16mm² crimp range (switchable),
automatic adjustment with tuned spring combination*



Nachjustierbar, Zwangssperre, Notentriegelung,
ergonomische 2C-Griffe

*Adjustable, force-lock, emergency unlocking,
ergonomic 2C grip*

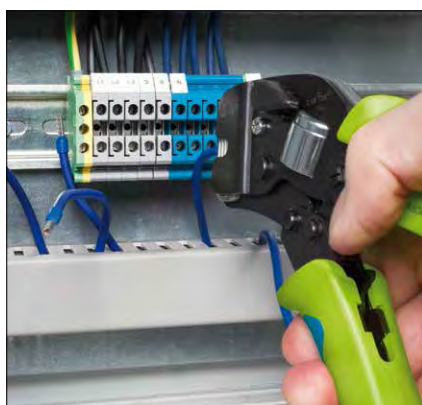


Aderendhülsencrimpzange PEW 8.87

- für einfachste Handhabung unter beengten Platzverhältnissen
- extrem großer Anwendungsbereich in einem Werkzeug (Modell PEW 8.88)
- quadratisches Crimpprofil mit 4 profilierten Backen
- selbsteinstellende Anpassung auf die gewünschte Aderendhülsengröße
- Kraftverstärkung durch Hebelübersetzung für ermüdungsarmes Arbeiten
- Federstahl, spezialvergütet



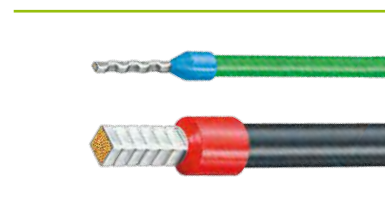
PEW 8.87



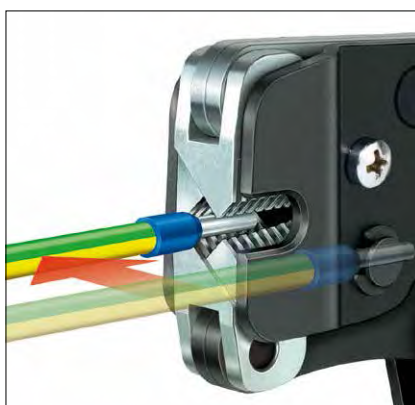
Fronteinführung – vorteilhaft bei kurzen Leiterenden
Front feed - useful with short wire ends

Ferrule crimping tool PEW 8.87

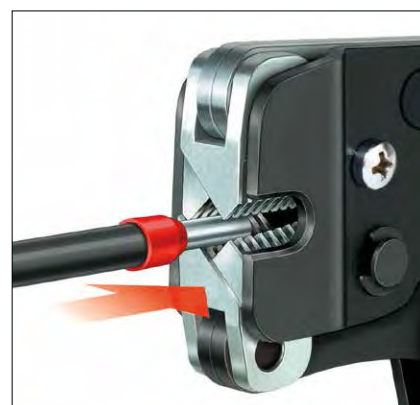
- Very simple handling for tight spaces
- Extremely wide range of applications in one tool (model PEW 8.88)
- Square crimp shape with 4 profiled jaws
- Self-adjusts to the desired ferrule size
- Leverage grip boosts crimp power for tireless working
- Specially hardened spring steel



Art. No.	Ausführung Finish	Profil Profile	Kapazität Capacity		Länge Length	Gewicht Weight
			mm ²	AWG		
PEW 8.87 mit Front- und Seiteneinführung <i>with front and side feed</i>						
610 087 3	brüniert burnished		0,08–10,0	28–7	190	475



Seiteneinführung bis max. 2,5 mm² möglich
Side feed possible up to max. 2.5 mm²



Fronteinführung bis max. 10,0 mm² möglich
Front feed possible up to max. 10.0 mm²

Aderendhülsencrimpzange PEW 8.88



PEW 8.88

Ferrule crimping tool PEW 8.88

Art. No.	Ausführung Finish	Profil Profile	Kapazität Capacity		Länge Length	Gewicht Weight
			mm ²	AWG		
PEW 8.88 mit Fronteinführung <i>with front feed</i>						
610 088 3	brüniert burnished		0,08–16,0	28–5	190	475