

# METZNER TRIATHLON BAUREIHE

AUTOMATISIERUNG UND KOSTENSENKUNG IM SCHALTANLAGENBAU



## TRIATHLON 2000

Preiswertes Einstiegsmodell, das mit allen wesentlichen Automatisierungsprozessen im Schaltanlagenbau ausgestattet ist. Ablängen und Abisolieren der Litzen mit einem Querschnitt ab 0,14 mm<sup>2</sup> bis zu 6 mm<sup>2</sup> und Crimpen der Aderendhülsen bis zu 4 mm<sup>2</sup> sowie automatische Einzeladerbeschriftung.

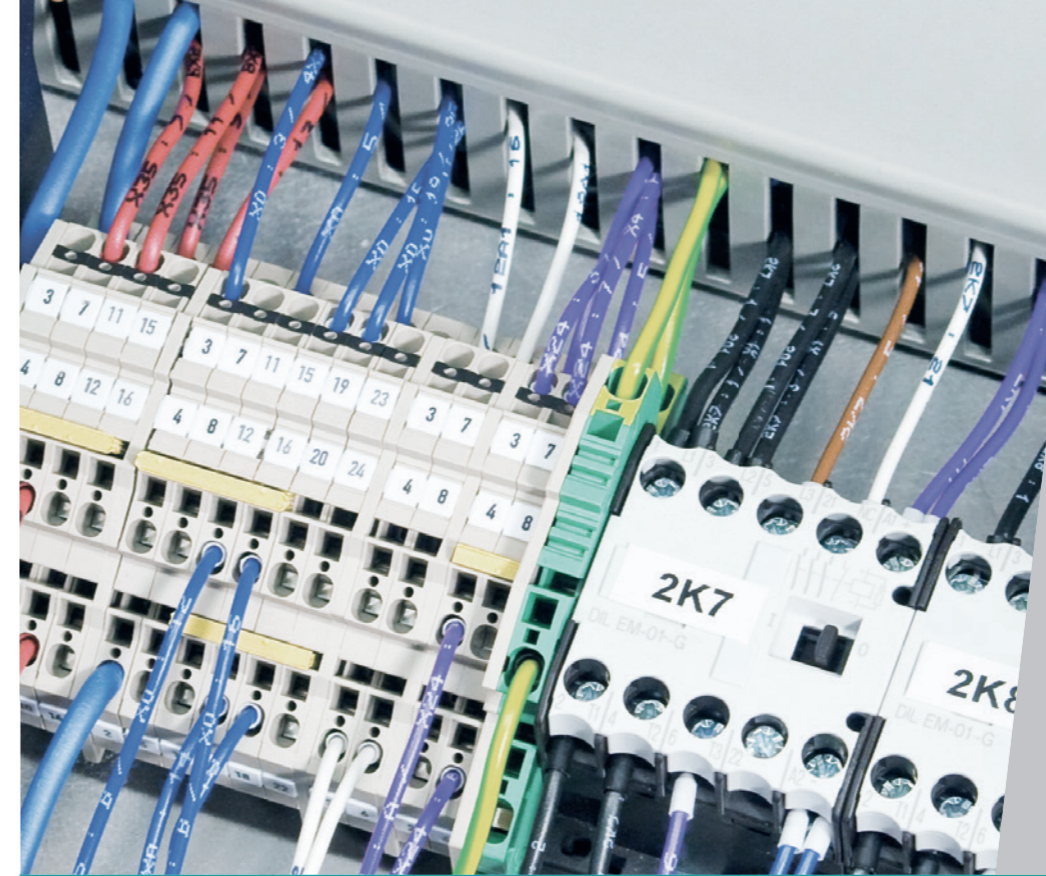
## TRIATHLON 3000

Die Lösung für alle Kabel im Schaltanlagenbau: Crimpen bis 4 mm<sup>2</sup> Querschnitt, Kabelbearbeitung bis 35 mm<sup>2</sup> Querschnitt und 15 mm Durchmesser und automatische Beschriftung aller Leitungen mit Ink-Jet oder Thermotransferdruck.



## TRIATHLON 3000+

Die flexibelste Variante unter den Triathlon-Modellen. Ausgestattet mit einer modularen Crimpeinheit bietet dieses Modell eine schnelle Erweiterung der Bearbeitungsmöglichkeiten. Automatisches Crimpen ist somit bis 6 mm<sup>2</sup> Kabelquerschnitt anwendbar.



## MERKMALE

- Präzises Ablängen und ein- oder beidseitiges Abisolieren an der exakten Position
- Crimpen der Aderendhülsen
- Individuelle Beschriftung der Litzen (Tintenstrahl- oder Brady Wrapor-Bedruckung) mit frei programmierbaren Texten und Logos
- Sortieren der Litzen nach Baugruppen
- Triathlon 3000 bietet das gesamte Leistungsspektrum der AM 3000 Baureihe

## TECHNISCHE DATEN

Modell	Triathlon 2000	Triathlon 3000	Triathlon 3000+
Kabelaußendurchmesser max.	4 mm mit Crimpen, 6 mm ohne	4 mm mit Crimpen, 15 mm ohne	4 mm mit Crimpen, 15 mm ohne
Litzen- und Kabellänge min. / max. <sup>1</sup>	160 mm / 999 mm	250 mm / 999 mm	250 mm / 999 mm
Kabelquerschnitt Litze crimpen max. <sup>2</sup>	2,5 mm <sup>2</sup> , optional 4 mm <sup>2</sup>	2,5 mm <sup>2</sup> , optional 4 mm <sup>2</sup>	2,5 mm <sup>2</sup> , optional 4 mm <sup>2</sup> / 6 mm <sup>2</sup>
Kabelquerschnitt Litze / Kabel ablängen <sup>2</sup>	0,14 mm <sup>2</sup> - 6 mm <sup>2</sup>	0,5 mm <sup>2</sup> - 35 mm <sup>2</sup>	0,5 mm <sup>2</sup> - 35 mm <sup>2</sup>
Vorschubgeschwindigkeit max.	60 m/min	120 m/min	120 m/min
Abisolierlänge 1. Seite / 2. Seite max.	70 mm / 40 mm	220 mm / 170 mm	220 mm / 170 mm
Elektrischer Anschluss	230 V, 50/60 Hz, 1,4 A	230 V, 50/60 Hz, 3,1 A	230 V, 50/60 Hz, 3,1 A
Druckluft	6 bar	6 bar	6 bar
Abmessungen (LxBxH)	1450 x 1050 x 1450 mm	1750 x 1100 x 1520 mm	1750 x 1100 x 1520 mm

<sup>1</sup> ohne Crimpen und Abisolieren kürzere Längen möglich | <sup>2</sup> materialabhängig

## TRIATHLON SOFT®

Das wegweisende Softwarepaket von Metzner erstellt digitale Schaltschrank-Layouts und erledigt dabei automatisch die Längenberechnung für alle Litzen, Kabelkanäle und Hutschienen. Gleichzeitig werden alle Daten für die Beschriftung der Litzen und der Bearbeitung der Montageplatte erzeugt. Über eine Schnittstelle zu Ihrem CAE-System (u.a. EPLAN, Eclad, Ruplan und Sigraph) holt sich die Software alle benötigten Daten in Form von Verdrahtungsliste, Baugruppenstückliste oder Klemmleistenstückliste und erarbeitet auf dieser Grundlage ein fertigungsorientiertes Layout für Schaltanlagen. Die Triathlon Soft® ist kompatibel mit allen gängigen Bohrzentren und erzeugt auf Grundlage des Aufbauplans alle NC-Bearbeitungsdaten zur automatischen Bearbeitung. Eine optionale Schnittstelle überträgt anschließend die Daten an die Bohr-/Fräsmaschine.

