

Für den Transport
mit einem Hubgerät

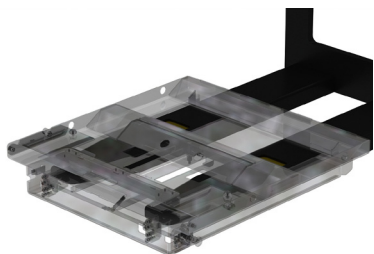


Abb. 1: TROMSTOP Einsatzbeispiel

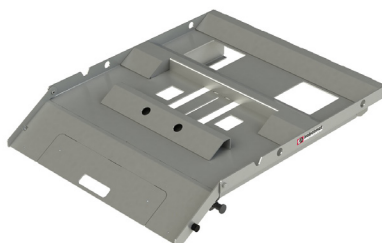


Abb. 2: TROMSTOP, Aufrollrampe ausgeklappt

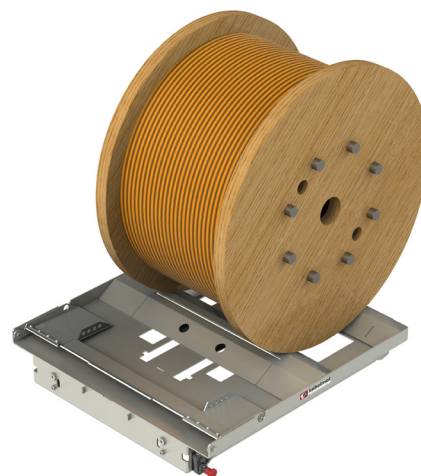


Abb. 3: TROMSTOP mit Trommel-Ø800 mm (Muster)

TROMSTOP

• Kabeltrommel-Bestückungstool für den Transport mit einem Hubgerät

Funktionsweise:

Die Zinken des Hubgeräts werden unterhalb der Bestückungsplattform eingefahren. Sobald die Zinken das Ende der Plattform erreicht haben, schließt ein Sicherungsbolzen unterhalb der Plattform - so ist die Plattform sicher fixiert. Über ausklappbare Aufrollrampen kann nun die zu transportierende Trommel aufgerollt werden. Vordefinierte Zentrierungen gewährleisten den stabilen Trommelliegeplatz, der mit dem Lastschwerpunkt des Hubgerätes korrespondiert. Nach dem Aufrollen der Trommel, werden die in der Breite verstellbaren Aufrollrampen eingeklappt und der Transport kann beginnen.

- Zeitsparender und sicherer Transport von Kabeltrommeln
- Einfaches ein- und auslagern von Kabeltrommeln in / aus einem Kabeltrommelregal
- Geeignet für nahezu alle Hubgeräte

Technische Daten	TROMSTOP
Art.-Nr.	87000312
Trommel-Ø	400 - 1000 mm
Trommelbreite	max. 710 mm
Trommelgewicht	max. 900 kg
L x B x H	788 x 780 x 135 mm
Gewicht	ca. 45 kg
Material	galvanisch verzinkt
Anforderungen an Hubgerät	
Gabelzinkenart	offen
Gabelaußenabstand	min. 540 - max. 580 mm
Höhe der Gabelzinken (gesenkt)	max. 85 mm
Länge der Gabelzinken	ca. 1150 mm
Breite der Gabelzinken	170 - 185 mm
Lastschwerpunkt Abstand	
für Trommeln Ø 710 - 1000 mm (Gewicht max. 900 kg)	ca. 600 mm
für Trommeln Ø 400 - 630 mm (Gewicht max. 250 kg)	ca. 890 mm
Zinkendicke an der Gabelzinkenspitze	max. 35 mm
Blechstärke an der Gabelzinkenspitze	max. 6 mm

Nur für den Innenbereich geeignet. Abb. können von Original abweichen.
Technische Änderungen vorbehalten. Stand 01/2020