

Kabelringe, Schläuche, Kunststoffprofile platzsparend lagern und abziehen

Sie möchten Kabelringe und Kabelspulen lagern?
Kein Problem - Eine Kombination ist möglich.

» Weitere Informationen siehe SPULBOI Lagersystem



Abb. 1: MATBOI / SPULBOI Kombination

MATBOI

- Abwickel- und Lagersystem für Kabelringe, Schläuche und Kunststoffprofile

Funktionsweise:

Dieses Lagersystem findet seinen Einsatz in der Werkstatt oder Produktion. Es zeichnet sich aus durch übersichtliches Lagern, verwicklungsfreies Abziehen, bedarfsgerechtes Ablängen und mobilen oder stationären Einsatz. Als fahrbare Einheit oder stationär als Wandregal sind vielfältige Einsatzbereiche möglich. Wickelgüter wie Kabel, Schläuche oder Kunststoffprofile in handelsüblichen Ringen lassen sich drallfrei abziehen. Dabei werden die Ringe übersichtlich und abrollbereit gelagert.

Unsere Abwickel- und Lagerteller für größere Ringbunde lassen sich jetzt über Schwenkarme nach außen klappen, so dass der Ringbund einfach bestückt und entnommen werden kann. Eine zentrale Verstellung der Spannbolzen sorgt für ein einfaches und stufenloses Spannen der Ringbunde. Ein zusätzlich erhältlicher Aufspringschutz, bestehend aus Begrenzungsstangen und einer Abdeckplatte, verhindert das Aufspringen des Ringbundes. Die Abwickelteller bestehen aus wickelschonenden Oberflächen und haben eine Bremse damit ein Nachlaufen des Materials verhindert wird.

- Mobiles Lagergestell
- Längenmessung möglich
- Schnelle Entnahme / Bestücken der Ringe (Ringe sind einzeln gelagert)

Komplettgerät



Abb. 2: Komplettgerät

Komplettgerät	MATBOI Komplettsystem
Art.-Nr.	85100670
bestehend aus:	
1 Stück Lagergestell	85101500
2 Stück MATBOI 450 T	85100159
3 Stück MATBOI 300 T	85100157
1 Stück MATBOI 200 T	85100155
Technische Daten	
H x B x T	ca. 1780 x 1040 x 700 mm
Farbe	RAL 7005 Mausgrau
Gewicht	ca. 100 kg

Grundgestell / Wandprofilschienen



Abb. 3: Lagergestell 650

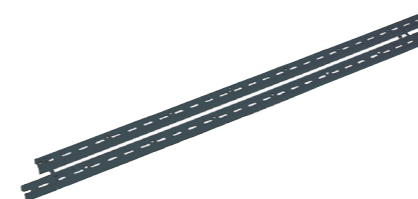


Abb. 4: Wandprofilschienen

Ringlagerung - horizontal



Abb. 5: MATBOI 200 T



Abb. 6: MATBOI 300 T

Technische Daten	Lagergestell 650 mobil
Art.-Nr.	85101500
H x B x T	ca. 1780 x 1040 x 700 mm
Tragfähigkeit	max. 200 kg
Gewicht	ca. 42 kg
Farbe	RAL 7005 Mausgrau
Inkl. 4 feststellbaren Lenkrollen.	

Technische Daten	Aufsatzstück zu Lagergestell
Art.-Nr.	86181001
H x B x T	ca. 60 x 30 x 315 mm
Komplett mit Klemmschiene und Schraube zur Erhöhung des Lagergestell um 300 mm.	
Achtung: Nicht geeignet für MATBOI 480 T und MATBOI 650 T!	

Technische Daten	Wandprofilschienen (Paar)
Art.-Nr.	85100201
H x B x T	ca. 980 x 30 x 13 mm
Gewicht	ca. 1 kg
Farbe	RAL 7005 Mausgrau

Zum Einhängen von Abwickel- und Lagertellern MATBOI / SPULBOI.
Achtung: Nicht geeignet für MATBOI 480 T und MATBOI 650 T!

Technische Daten	MATBOI 200 T
Art.-Nr.	85100155
Teller-Ø	200 mm
Ring-Ø	max. 190 mm
Höhe Kernbolzen	110 mm
Kernverstellbereich	80 - 150 mm
Ringgewicht	max. 8 kg
Gewicht	ca. 8,6 kg
Farbe Teller / Boden	RAL 7035 Lichtgrau, RAL 7005 Mausgrau
Mit Ablaufbremse montiert auf dem Fachboden mit Aufnahmemöglichkeit des MESSBOI 10 H.	

Technische Daten	MATBOI 300 T
Art.-Nr.	85100157
Teller-Ø	300 mm
Ring-Ø	max. 290 mm
Höhe Kernbolzen	110 mm
Kernverstellbereich	90 - 180 mm
Ringgewicht	max. 10 kg
Gewicht	ca. 9,2 kg
Farbe Teller / Boden	RAL 7035 Lichtgrau, RAL 7005 Mausgrau
Mit Ablaufbremse montiert auf dem Fachboden mit Aufnahmemöglichkeit des MESSBOI 10 H.	

Ringlagerung - horizontal



Abb. 7: MATBOI 450 T

Technische Daten	MATBOI 450 T
Art.-Nr.	85100159
Teller-Ø	450 mm
Ring-Ø	max. 440 mm
Höhe Kernbolzen	110 mm
Kernverstellbereich	150 - 250 mm
Ringgewicht	max. 12 kg
Gewicht	ca. 10,2 Kg
Farbe Teller / Boden	RAL 7035 Lichtgrau, RAL 7005 Mausgrau

Mit Ablaufbremse montiert auf dem Fachboden mit Aufnahmemöglichkeit des MESSBOI 10 H.

Längenmessgeräte



Abb. 8: MESSBOI 10 H

Technische Daten	MESSBOI 10 H*
Art.-Nr.	85100203
Messbereich	1 - 15 mm
Messkraft	Federdruck
L x B x H	ca. 260 x 110 x 140 mm
Anzeige Zählwerk	9999,99 m
Fehlergrenze	+/- 2 %
Farbe	Schwarz / Weiß

Mit Halterung zum Einhängen passend für Artikel 85100155, 85100157, 85100159.
* MESSBOI 10 H: Erhältlich mit Konformitätsbewertung (ehem. Ersteichung).



Abb. 9: MESSBOI 25

Technische Daten	MESSBOI 25*
Art.-Nr.	85101000
Messbereich	2 - 25 mm
Messkraft	Federdruck
L x B x H	ca. 120 x 160 x 350 mm
Anzeige Zählwerk	9999,99 m
Fehlergrenze*	+/- 0,5 %
Farbe	Aluminium / Silber
Gewicht	ca. 1,4 kg

*MESSBOI 25: Erhältlich mit Konformitätsbewertung (ehem. Ersteichung).

Zubehör



Abb. 10: Halter für Längenmessgerät MESSBOI 25 am MATBOI Lagergestell

Technische Daten	Halter für Längenmessgerät MESSBOI 25 am MATBOI Lagergestell
Art.-Nr.	85101002
Farbe	RAL 7005 Mausgrau

Ringlagerung - horizontal



Abb. 11: MATBOI 450 T

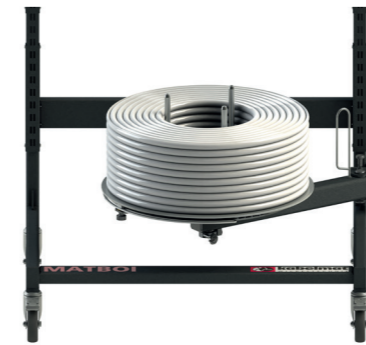


Abb. 12: MATBOI 650 T rechts

Technische Daten	MATBOI 480 T links	MATBOI 480 T rechts
Art.-Nr.	85101502	85101503
Ausführung Schwenkarm	links	rechts
Teller-Ø	480 mm	480 mm
Ring-Ø	max. 470 mm	max. 470 mm
Höhe Kernbolzen	250 mm	250 mm
Kernverstellbereich	140 - 320 mm	140 - 320 mm
Ringgewicht	max. 20 kg	max. 20 kg
Farbe Teller / Schwenkarm	RAL 7005 Mausgrau / verzinkt	RAL 7005 Mausgrau / verzinkt

Abwickleinheit für einen Ring montiert auf Schwenkarm mit Arretierung und einstellbarer Ablaufbremse. Stufenlos einstellbarer Kern, einstellbar durch in jeder Position fixierbare Kernbolzen.

Technische Daten	MATBOI 650 T links	MATBOI 650 T rechts
Art.-Nr.	85101505	85101506
Ausführung Schwenkarm	links	rechts
Teller-Ø	650 mm	650 mm
Ring-Ø	max. 640 mm	max. 640 mm
Höhe Kernbolzen	250 mm	250 mm
Kernverstellbereich	180 - 500 mm	180 - 500 mm
Ringgewicht	max. 20 kg	max. 20 kg
Farbe Teller / Schwenkarm	RAL 7005 Mausgrau / verzinkt	RAL 7005 Mausgrau / verzinkt

Abwickleinheit für einen Ring montiert auf Schwenkarm mit Arretierung und einstellbarer Ablaufbremse. Stufenlos einstellbarer Kern, einstellbar durch in jeder Position fixierbare Kernbolzen.

Aufspringschutz

- Begrenzungsstangen und Abdeckplatte gegen das Aufspringen einzelner Wickellagen (z.B. bei Schläuchen, Kunststoffrohren)

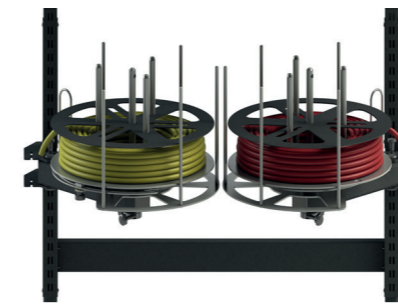


Abb. 13: MATBOI 480 T links / 480 T rechts mit Aufspringschutz beidseitig

Technische Daten	Aufspringschutz zu MATBOI 480 T
Art.-Nr.	85101504
Abdeckplatte-Ø	max. 480 mm
inkl. 5 Begrenzungsstangen	✓
Höhe Begrenzungsstangen	305 mm
Ringhöhe	max. 230 mm
Gewicht	7,3 kg
Gewicht Abdeckplatte	2,7 kg
Farbe Abdeckplatte	RAL 7005 Mausgrau
Farbe Begrenzungsstangen	verzinkt

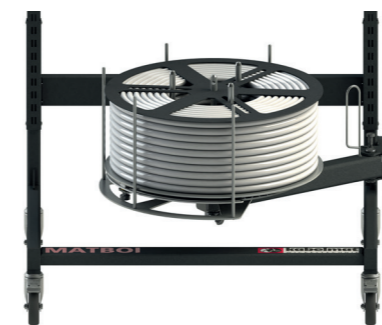


Abb. 14: MATBOI 650 T rechts mit Aufspringschutz

Technische Daten	Aufspringschutz zu MATBOI 650 T
Art.-Nr.	85101507
Abdeckplatte-Ø	max. 650 mm
inkl. 5 Begrenzungsstangen	✓
Höhe Begrenzungsstangen	305 mm
Ringhöhe	max. 230 mm
Gewicht	10 kg
Gewicht Abdeckplatte	3,8 kg
Farbe Abdeckplatte	RAL 7005 Mausgrau
Farbe Begrenzungsstangen	verzinkt

Nur für den Innenbereich geeignet. Abb. können von Original abweichen.
Technische Änderungen vorbehalten. Stand: 11/2020